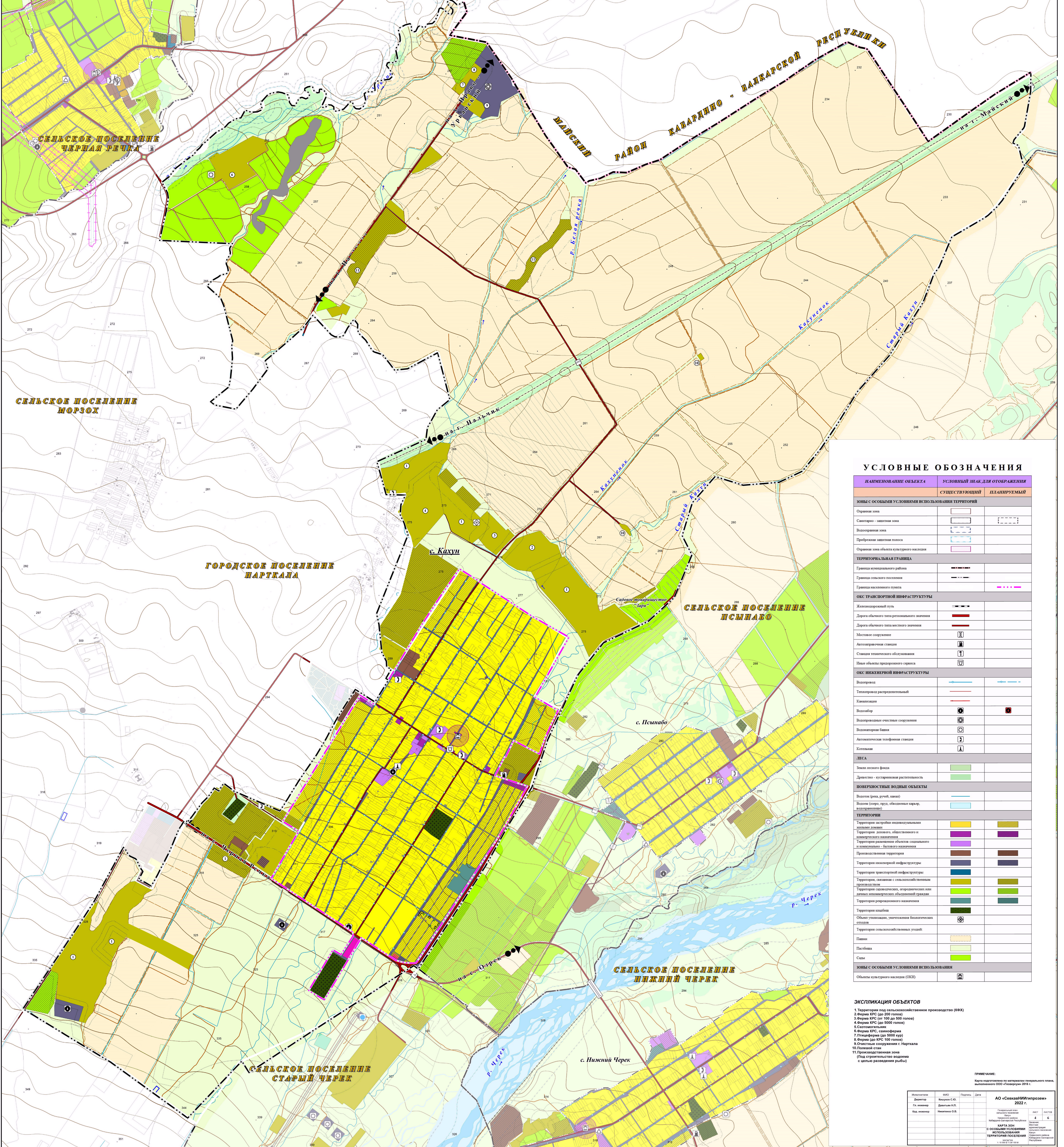


**Генеральный план
Сельского поселения Кахун
Урванского муниципального района Кабардино - Балкарской Республики**
**КАРТА ЗОН С ОСОБЫМИ УСЛОВИЯМИ ИСПОЛЬЗОВАНИЯ
ТЕРРИТОРИЙ ПОСЕЛЕНИЯ**
МАСШТАБ 1: 10 000
В 1 СМ 100 МЕТРОВ



УСЛОВНЫЕ ОБОЗНАЧЕНИЯ

НАИМЕНОВАНИЕ ОБЪЕКТА	УСЛОВНЫЙ ЗНАК ДЛЯ ОТОБРАЖЕНИЯ	
	СУЩЕСТВУЮЩИЙ	ПЛАНИРУЕМЫЙ
ЗОНЫ С ОСОБЫМИ УСЛОВИЯМИ ИСПОЛЬЗОВАНИЯ ТЕРРИТОРИЙ		
Охраняемая зона		
Санитарно - защитная зона		
Водоохранная зона		
Прибрежная защитная полоса		
Охраняемая зона объекта культурного наследия		
ТЕРРИТОРИАЛЬНАЯ ГРАНИЦА		
Граница муниципального района		
Граница сельского поселения		
Граница населенного пункта		
ОКС ТРАНСПОРТНОЙ ИНФРАСТРУКТУРЫ		
Железнодорожный путь		
Дорога общего типа регионального значения		
Дорога общего типа местного значения		
Мостовое сооружение		
Автомобильная станция		
Станция технического обслуживания		
Иные объекты придорожного сервиса		
ОКС НЕАЗЕРНОЙ ИНФРАСТРУКТУРЫ		
Воздуховод		
Тепловодопровод распределительный		
Канализация		
Воздуховод		
Воздуховодные очистные сооружения		
Воздуховодная башня		
Автомобильная телефонная станция		
Котельная		
ЛЕСА		
Земли лесного фонда		
Деревисто - кустарниковая растительность		
ПОВЕРХНОСТНЫЕ ВОДНЫЕ ОБЪЕКТЫ		
Водоток (река, ручей, канал)		
Водоём (озеро, пруд, обводненный карьер, водохранилище)		
ТЕРРИТОРИИ		
Территория застроенной индивидуальной жилой застройки		
Территория делового, общественного и административного назначения		
Территория размещения объектов социального и коммунально - бытового назначения		
Промышленная территория		
Территория инженерной инфраструктуры		
Территория транспортной инфраструктуры		
Территория, связанная с сельскохозяйственным производством		
Территория сельскохозяйственных, орошаемых или земель индивидуального жилищного строительства		
Территория рекреационного назначения		
Территория клубная		
Объект утилизации, уничтожения биологических объектов		
Территория сельскохозяйственных угодий:		
Пашни		
Пастбища		
Салы		
ЗОНЫ С ОСОБЫМИ УСЛОВИЯМИ ИСПОЛЬЗОВАНИЯ		
Объекты культурного наследия (ОКС)		

ЭКСПЛИКАЦИЯ ОБЪЕКТОВ

1. Территория под сельскохозяйственным производством (КХ)
2. Ферма КРС (до 200 голов)
3. Ферма КРС (от 100 до 500 голов)
4. Ферма КРС (до 5000 голов)
5. Скотомогильник
6. Ферма КРС, свиноводческая
7. Птицеферма (до 5000 кур)
8. Ферма (до КРС 100 голов)
9. Очистные сооружения г. Нарткала
10. Полюсовый стая
11. Производственная зона (Под строительство водоема с целью разведения рыбы)

ПРИМЕЧАНИЕ:
Карта подготовлена по материалам генерального плана, выполненного ООО «Севкавказгеоизом» в 2014 г.

Исполнитель	ИЗНО	Дата	АО «Севкавказгеоизом»	
Директор	Климова С.Ю.	Подпись	И.О. Фамилия	И.О. Фамилия
Гл. инженер	Давыдова Н.Л.			
Мед. инженер	Иванченко О.В.			

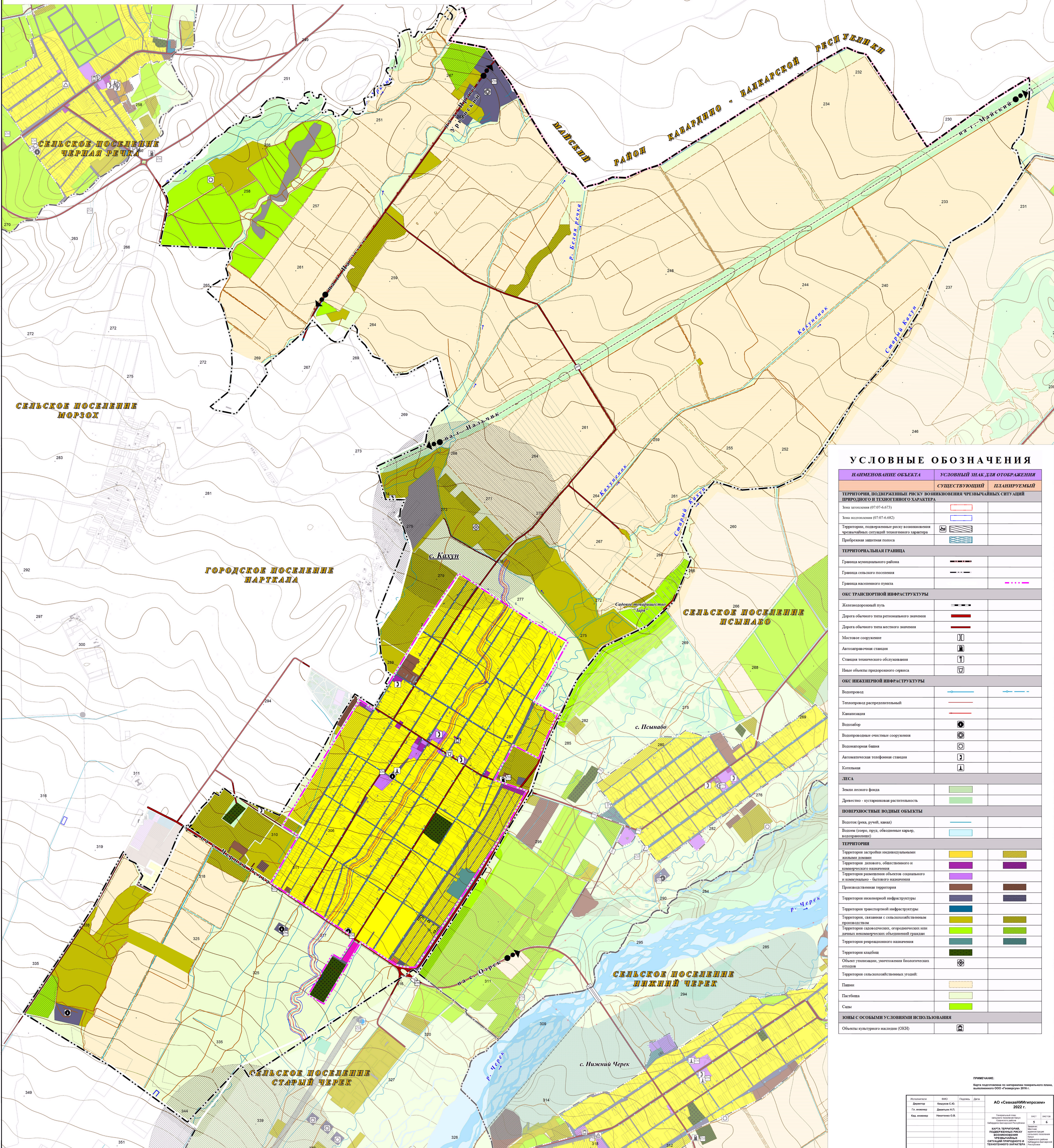
2022 г.

С О С О Б Ы М И У С Л О В И Я М И И С П О Л Ъ З О В А Н И Я Т Е Р Р И Т О Р И Й П О С Е Л Е Н И Я

Урванский муниципальный район Кабардино-Балкарской Республики

1:10000 2014

**Генеральный план
Сельского поселения Кахун
Урванского муниципального района Кабардино - Балкарской Республики
КАРТА ТЕРРИТОРИЙ, ПОДВЕРЖЕННЫХ РИСКУ ВОЗНИКНОВЕНИЯ
ЧРЕЗВЫЧАЙНЫХ СИТУАЦИЙ ПРИРОДНОГО И
ТЕХНОГЕННОГО ХАРАКТЕРА**



УСЛОВНЫЕ ОБОЗНАЧЕНИЯ

НАИМЕНОВАНИЕ ОБЪЕКТА	УСЛОВНЫЙ ЗНАК ДЛЯ ОТОБРАЖЕНИЯ	
	СУЩЕСТВУЮЩИЙ	ПЛАНИРУЕМЫЙ
ТЕРРИТОРИИ, ПОДВЕРЖЕННЫЕ РИСКУ ВОЗНИКНОВЕНИЯ ЧРЕЗВЫЧАЙНЫХ СИТУАЦИЙ ПРИРОДНОГО И ТЕХНОГЕННОГО ХАРАКТЕРА		
Зона затопления (07.07-6.673)		
Зона подтопления (07.07-6.682)		
Территории, подверженные риску возникновения чрезвычайных ситуаций техногенного характера		
Прибрежная защитная полоса		
ТЕРРИТОРИАЛЬНАЯ ГРАНИЦА		
Граница муниципального района		
Граница сельского поселения		
Граница населенного пункта		
ОКС ТРАНСПОРТНОЙ ИНФРАСТРУКТУРЫ		
Железнодорожный путь		
Дорога общего типа регионального значения		
Дорога общего типа местного значения		
Мостовое сооружение		
Автомаршрутная станция		
Станция технического обслуживания		
Иные объекты придорожного сервиса		
ОКС ИНЖЕНЕРНОЙ ИНФРАСТРУКТУРЫ		
Воздуховод		
Теплопровод распределительный		
Канализация		
Воздухобор		
Воздуховодные очистные сооружения		
Воздушная башня		
Автоматическая телефонная станция		
Котельная		
ЛЕСА		
Земли лесного фонда		
Древесно - кустарниковая растительность		
ПОВЕРХНОСТНЫЕ ВОДНЫЕ ОБЪЕКТЫ		
Водоток (река, ручей, канал)		
Водоём (озеро, пруд, обводнённые карьер, водохранилище)		
ТЕРРИТОРИИ		
Территория застройки индивидуальными жилыми домами		
Территория делового, общественного и коммерческого назначения		
Территория размещения объектов социального и коммунально - бытового назначения		
Производственная территория		
Территория инженерной инфраструктуры		
Территория транспортной инфраструктуры		
Территория, связанная с сельскохозяйственным производством		
Территория складов, оптовыми складами или другими некоммерческими объектами граждан		
Территория рекреационного назначения		
Территория кладбищ		
Объект утилизации, уничтожения биологических отходов		
Территория сельскохозяйственных угодий		
Пашни		
Пастбища		
Сады		
ЗОНЫ С ОСОБЫМИ УСЛОВИЯМИ ИСПОЛЬЗОВАНИЯ		
Объекты культурного наследия (ОКН)		

ПРИМЕЧАНИЕ:
Карта подготовлена по материалам генерального плана, выданного ООО «СевкавНИИгирозем».

Исполнитель	ИЗНО	Подпись	Дата
Директор	Иванов С.Ю.		
Гл. инженер	Давытов Н.Л.		
Кад. инженер	Нечипоренко О.В.		

АО «СевкавНИИгирозем»
2022 г.

№ п/п	ИЗМЕНЕНИЯ	№	ДАТА
1	Исходный проект	1	2022.07.01
2	Исправление замечаний	2	2022.07.15
3	Исправление замечаний	3	2022.07.20
4	Исправление замечаний	4	2022.07.25
5	Исправление замечаний	5	2022.07.30
6	Исправление замечаний	6	2022.08.05