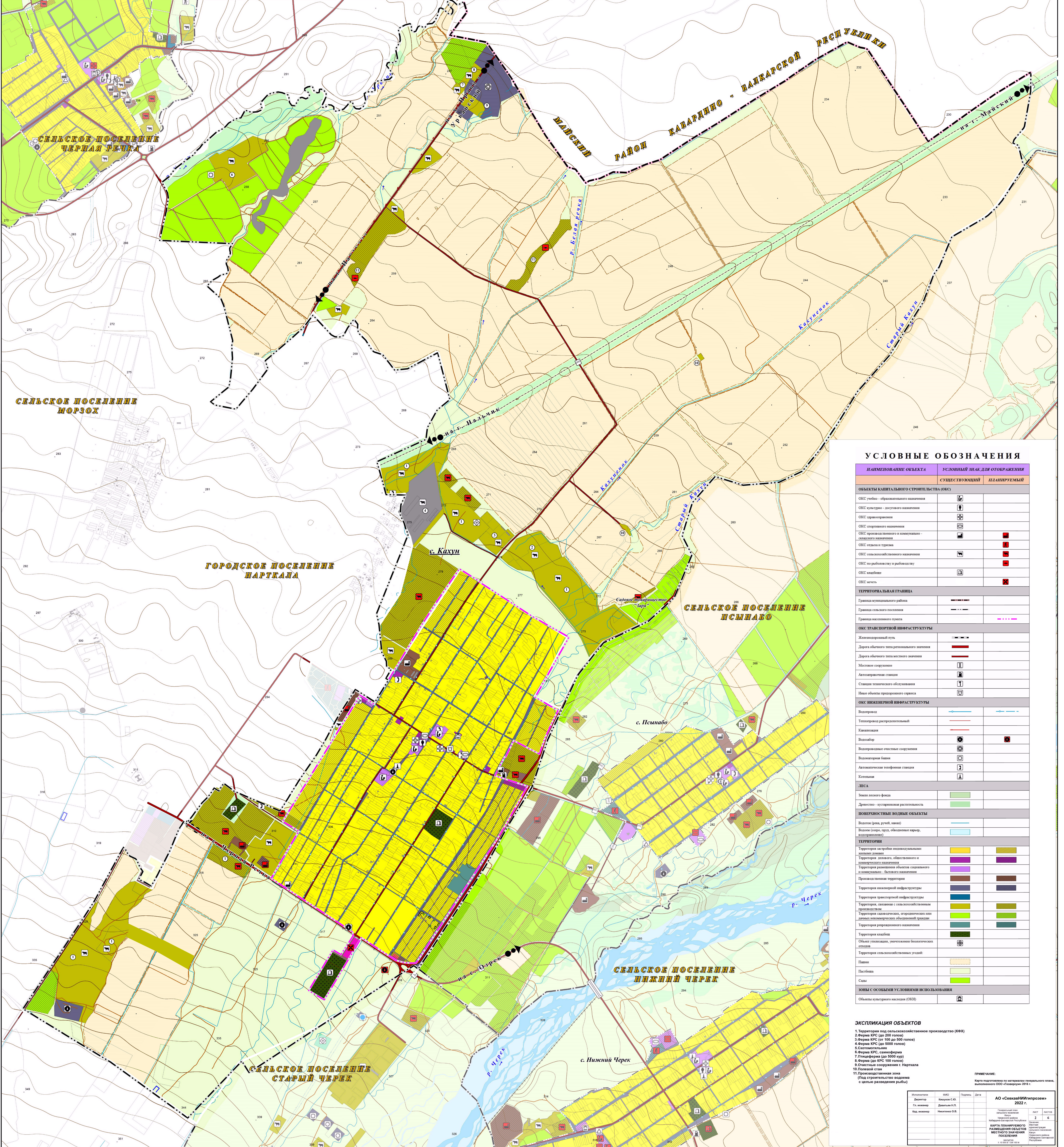


**Генеральный план  
Сельского поселения Кахун  
Урванского муниципального района Кабардино - Балкарской Республики**  
**КАРТА ПЛАНИРУЕМОГО РАЗМЕЩЕНИЯ ОБЪЕКТОВ  
МЕСТНОГО ЗНАЧЕНИЯ ПОСЕЛЕНИЯ**  
МАСШТАБ 1: 10 000  
В 1 СМ 100 МЕТРОВ



**УСЛОВНЫЕ ОБОЗНАЧЕНИЯ**

НАИМЕНОВАНИЕ ОБЪЕКТА	УСЛОВНЫЙ ЗНАК ДЛЯ ОТОБРАЖЕНИЯ	
	СУЩЕСТВУЮЩИЙ	ПЛАНИРУЕМЫЙ
<b>ОБЪЕКТЫ КАПИТАЛЬНОГО СТРОИТЕЛЬСТВА (ОКС)</b>		
ОКС учебно - образовательного назначения		
ОКС культурно - досугового назначения		
ОКС здравоохранения		
ОКС спортивного назначения		
ОКС производственного и коммунально - складского назначения		
ОКС склада и хранения		
ОКС сельскохозяйственного назначения		
ОКС по добыче и переработке		
ОКС кладбище		
ОКС мечеть		
<b>ТЕРРИТОРИАЛЬНАЯ ГРАНИЦА</b>		
Граница муниципального района		
Граница сельского поселения		
Граница населенного пункта		
<b>ОКС ТРАНСПОРТНОЙ ИНФРАСТРУКТУРЫ</b>		
Железнодорожный путь		
Дорога общего пользования регионального значения		
Дорога общего пользования местного значения		
Мостовое сооружение		
Автомобильная станция		
Станция технического обслуживания		
Пункт оказания транспортного сервиса		
<b>ОКС НИЗКОГО НАПОРНОЙ ИНФРАСТРУКТУРЫ</b>		
Водоотвод		
Теплопровода распределительный		
Канализация		
Водоабор		
Водоотводные очистные сооружения		
Водоопорная башня		
Автоматическая телефонная станция		
Котельная		
<b>ЛЕСА</b>		
Земля лесного фонда		
Древостой - культурная растительность		
<b>ОВОЩЕПЛОДНЫЕ ВОДНЫЕ ОБЪЕКТЫ</b>		
Водоем (озеро, ручей, канал)		
Водоём (озеро, пруд, обводненный карьер, водохранилище)		
<b>ТЕРРИТОРИИ</b>		
Территория застройки индивидуальными жилыми домами		
Территория для жилищного, общественного и коммунального назначения		
Территория размещения объектов социального и коммунально - бытового назначения		
Производственная территория		
Территория инженерной инфраструктуры		
Территория транспортной инфраструктуры		
Территория, связанная с сельскохозяйственным производством		
Территория складов, оптовых складов или других инженерно-технических объектов граждан		
Территория рекреационного назначения		
Территория кладбища		
Объект утилизации, уничтожения биологических отходов		
Территория сельскохозяйственных угодий		
Пашни		
Пастбища		
Сыды		
<b>ОБЪЕКТЫ С ОСОБЫМИ УСЛОВИЯМИ ИСПОЛЬЗОВАНИЯ</b>		
Объекты культурного наследия (ОКСН)		

**ЭКСПЛИКАЦИЯ ОБЪЕКТОВ**

1. Территория под сельскохозяйственное производство (КХ)
2. Ферма КРС (до 200 голов)
3. Ферма КРС (от 100 до 500 голов)
4. Ферма КРС (до 5000 голов)
5. Свиноферма
6. Сельскохозяйственная ферма
7. Птицеферма (до 5000 кур)
8. Ферма КРС, свиноферма
9. Ферма КРС (до 100 голов)
10. Очистные сооружения г. Нарткала
11. Производственная зона
12. Под строительство водохранилища с целью разведения рыбы

**ПРИМЕЧАНИЕ:**  
Карта подготовлена по материалам генерального плана, утвержденного ОКС Кабардино-Балкарии 2014 г.

Разработчик	АО «СевкавНИИгироземь»	Дата	2022 г.
Гл. инженер	Давыдова Н.П.	Инженер	Мухоморова Е.В.
Млад. инженер	Мухоморова Е.В.	Инженер	Мухоморова Е.В.

АО «СевкавНИИгироземь»  
2022 г.

